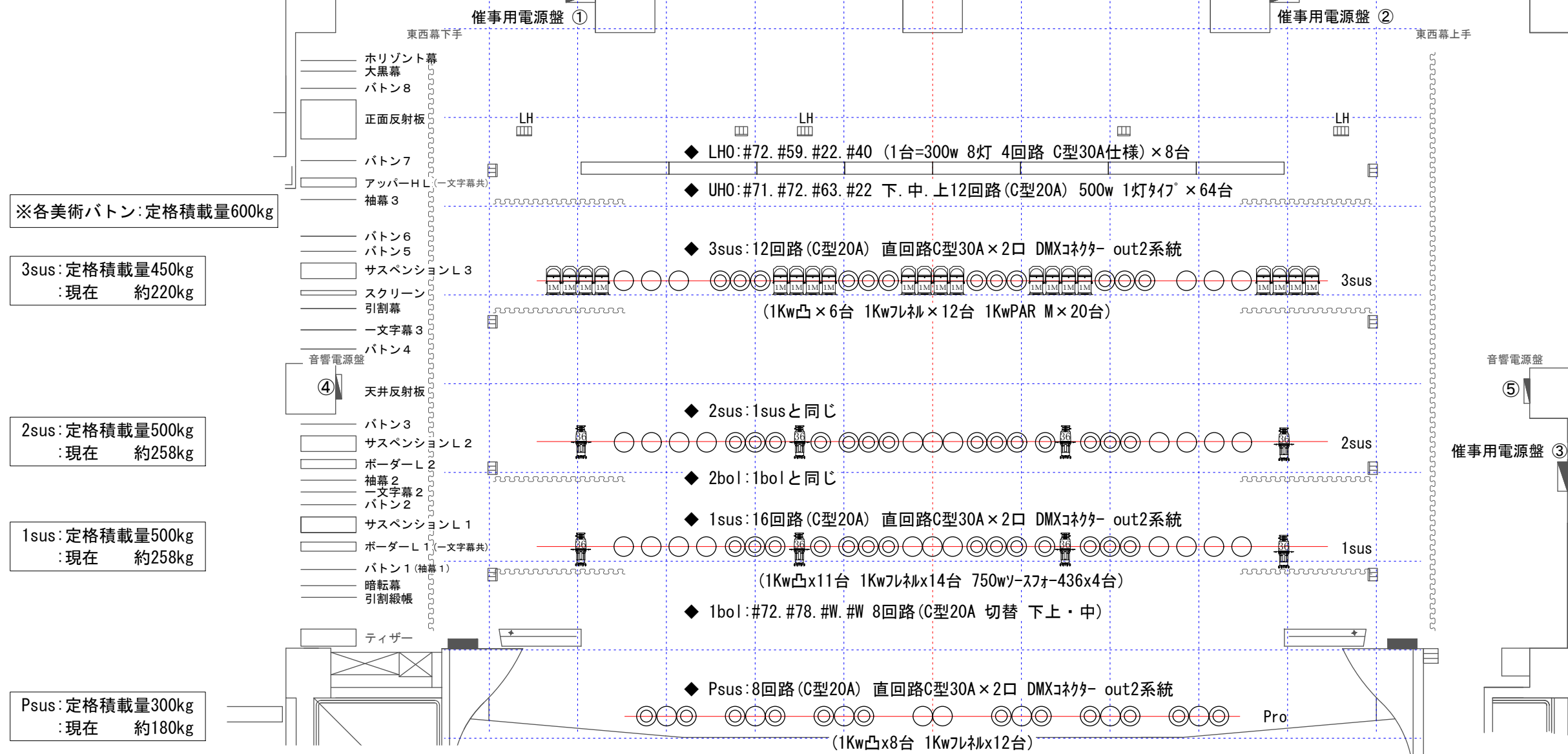


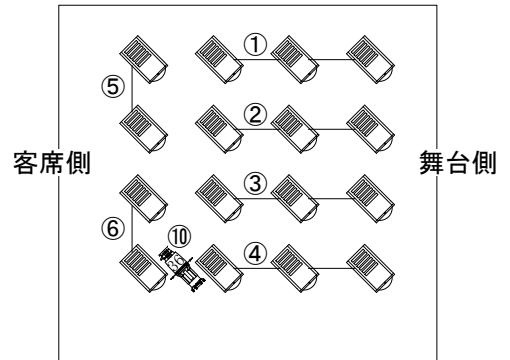
楽屋

楽屋

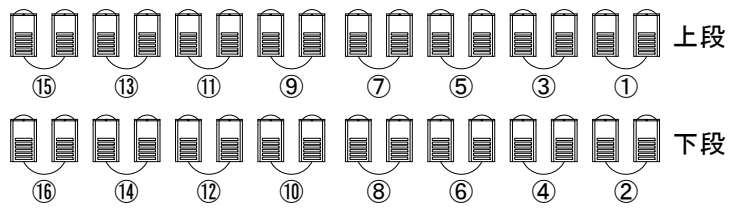


催事用電源盤	
① ②	1φ3w 200v/100v 定格電流150A カロック E1015 ｽ C型30Aコネクタ × 2口 DMXコネクタ in/out
③	1φ3w 200v/100v 定格電流100A カロック E1015 ｽ C型30Aコネクタ × 6口
音響電源盤	
④	1φ3w 200v/100v 定格電流50A C型30Aコネクタ × 4口
⑤	④から分岐 ↓ C型30Aコネクタ × 4口

◆ フロント下上共通  
10回路 (C型20A) 直回路C型30A × 1口  
DMXコネクタ-out1系統  
1Kw凸 × 16台 750w7-スワ-436 × 1台



◆ シーリング  
16回路 (C型20A) 直回路C型30A × 2口  
DMXコネクタ-out2系統  
1Kw凸 × 32台



大ホール (海のホール) 照明基本吊り込み図

**DREAM SHIP**

下関市生涯学習プラザ  
Shimonoseki City Lifelong Learning Plaza

<http://s-dreamship.jp/>

〒750-0016 下関市細江町3丁目1番1号  
TEL.083-231-1234 FAX.083-242-6234

指定管理者: 公益財団法人 下関市文化振興財団