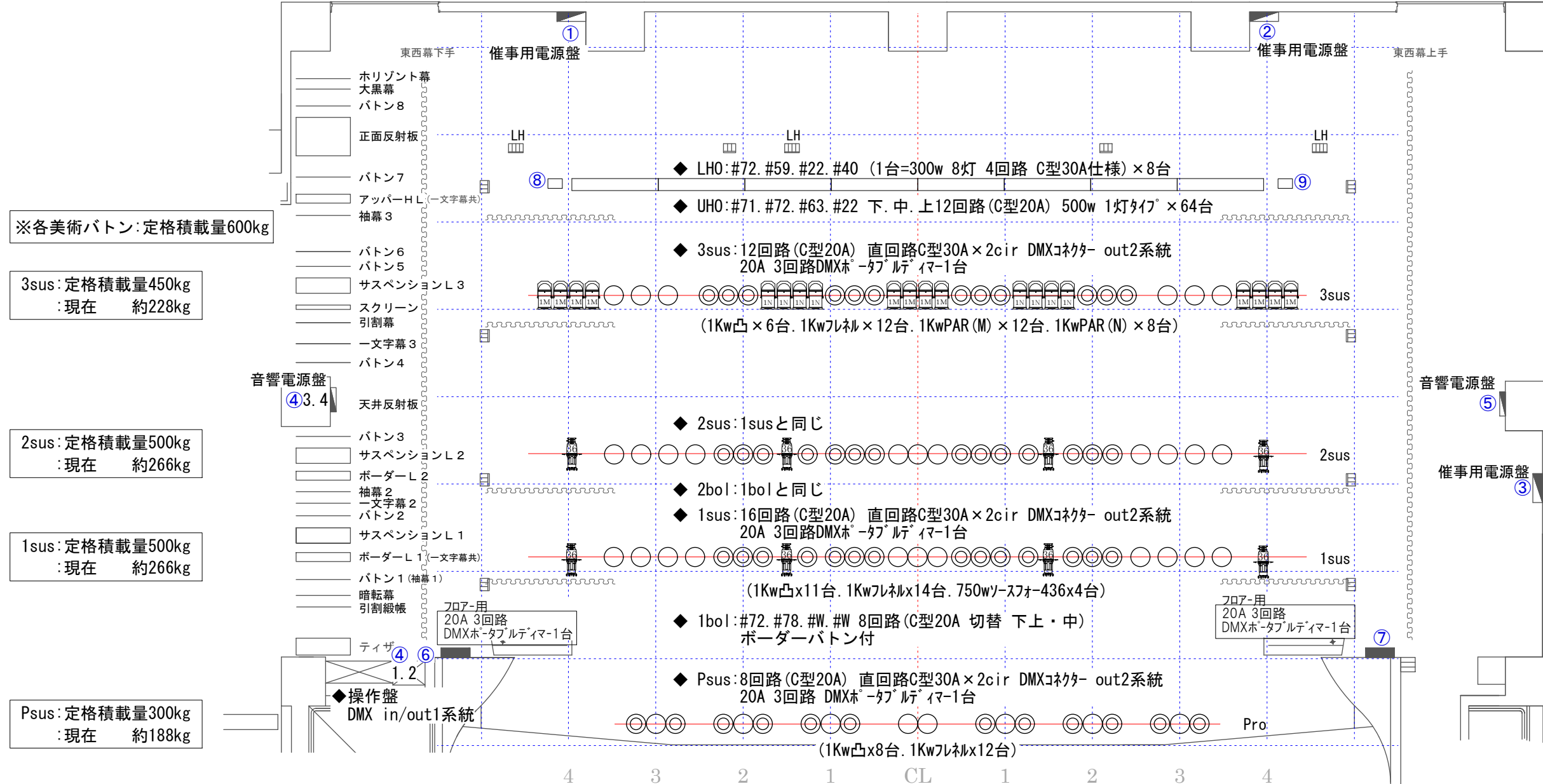


楽屋

楽屋



※各美術ボタン: 定格積載量600kg

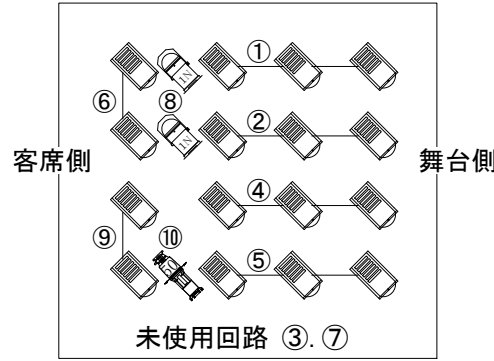
3sus: 定格積載量450kg  
:現在 約228kg

2sus: 定格積載量500kg  
:現在 約266kg

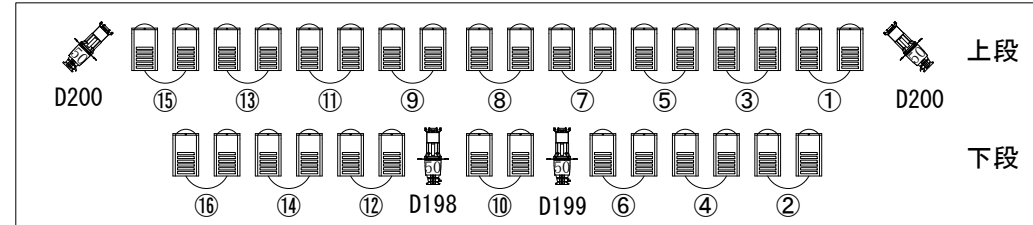
1sus: 定格積載量500kg  
:現在 約266kg

Psus: 定格積載量300kg  
:現在 約188kg

◆フロント下上共通  
10回路 (C型20A) 直回路C型30A × 1口  
DMX out1系統  
1Kw凸 × 16台, 1kwPar (N) × 2台  
750wソフフォー450 × 1台



◆シーリング  
16回路 (C型20A) 直回路C型30A × 2口 (1口使用中)  
DMX/out2系統  
1Kw凸 × 32台, 750wソフフォー450 × 4台 (アイリス付)



◆客席直回路/最後列 (Y列-18~20番)  
音響 C型30A × 1口 ⑩  
照明 C型30A × 1口 ⑪  
DMX in/out1系統  
インカム回線

催事用電源盤	
①②	1φ3w 200v/100v 定格電流150A カロック E1015 ｽｽ C型30Aｺﾝﾈｸﾀｰ x 2口 DMXｺﾝﾈｸﾀｰ in/out
③	1φ3w 200v/100v 定格電流100A カロック E1015 ｽｽ C型30Aｺﾝﾈｸﾀｰ x 6口
音響電源盤	
④	1φ3w 200v/100v 定格電流50A 下1,2 C型30Aｺﾝﾈｸﾀｰ x 2口 下3,4 C型30Aｺﾝﾈｸﾀｰ x 2口
⑤	④から 分岐 上1~4 ↓ C型30Aｺﾝﾈｸﾀｰ x 4口
雑電源ｺﾝﾈｸﾄ	
⑥	C型30Aｺﾝﾈｸﾄ x 2口
⑧	C型20Aｺﾝﾈｸﾄ x 1口
⑦	C型30Aｺﾝﾈｸﾄ x 2口
⑨	C型20Aｺﾝﾈｸﾄ x 1口
客席ｺﾝﾈｸﾄ	
⑩	C型30Aｺﾝﾈｸﾄ x 1口
⑪	C型30Aｺﾝﾈｸﾄ x 1口

大ホール (海のホール) 照明基本図 及び 催事電源系統図

DREAM SHIP

下関市生涯学習プラザ  
Shimonoseki City Lifelong Learning Plaza

http://s-dreamship.jp/  
〒750-0016 下関市細江町3丁目1番1号  
TEL.083-231-1234 FAX.083-242-6234

2021年5月現在