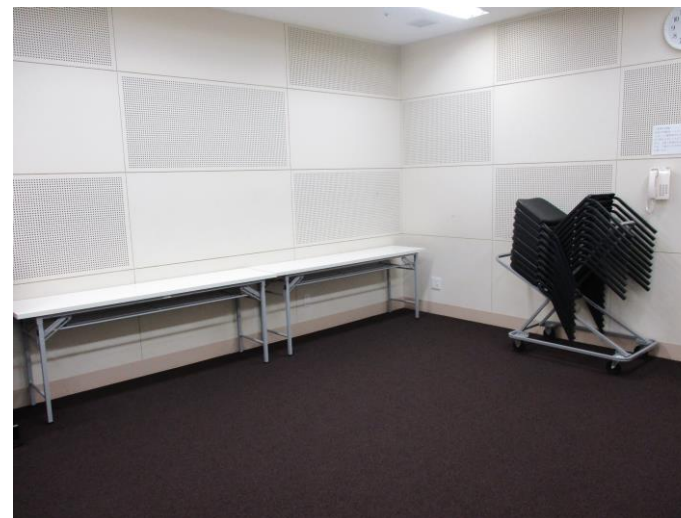




出入口から見たところ



奥から見たところ

設備

アップライトピアノ(YM5)、演奏者用椅子10、スピーカー、音響機器、長机2

その他

- *施設内に電気機器を持ち込み、200Wを超える電源を使用する場合、別途電気代が必要です。(200W以上1kwまで毎に210円/1区分)
- *パソコン、プロジェクター、スクリーンの貸出しはありません。
- *有線LANのモジュージャックあり。※LANケーブルはご持参ください。
- *音楽準備室内の備品を使用される場合は、予約時に必ず申し出てください。ご予約のない場合は、状況によって使用できないことがあります。

感染症拡大防止に
ご協力ください



新型コロナウイルス感染症防止・・・3密を守った利用をお願いします。

ご不明な点は、お問い合わせください。